

CARAVANAS DICIEMBRE-20

MARCA	DICIEMBRE	%
Adria	16	23%
Sterckeman	7	10%
Caravelair	6	8%
Fendt	6	8%
Knaus	6	8%
Eriba	4	6%
Dethleffs	3	4%
Hobby	3	4%
Weinsberg	3	4%
LMC	2	3%
Silver	2	3%
Swift	2	3%
Trigano	2	3%
Across	1	1%
Autoroller	1	1%
Bailey	1	1%
Bascontriz	1	1%
Bischoff	1	1%
Bürstner	1	1%
Carado	1	1%
Chateau	1	1%
Intes	1	1%
TOTAL	71	100%

AUTOCARAVANAS DICIEMBRE-20

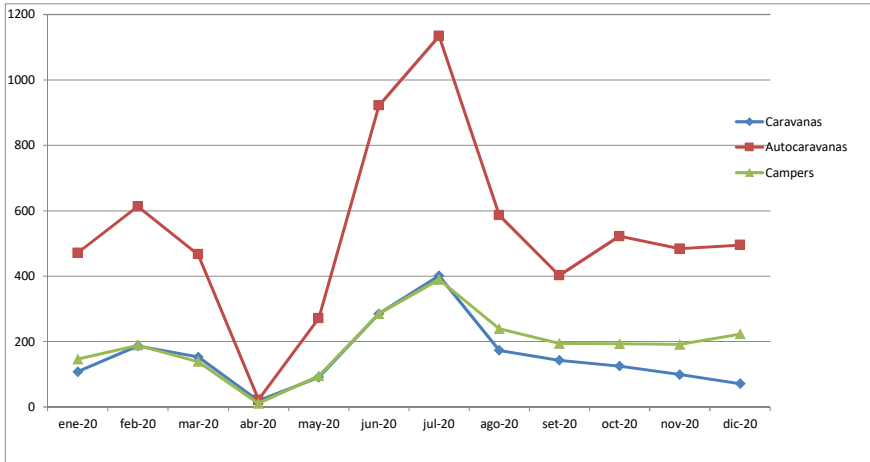
MARCA	DICIEMBRE	%
Benimar	51	10%
McLouis	36	7,3%
Challenger	34	6,9%
Pilote	33	6,7%
Pla	32	6,5%
Carado	26	5,3%
Adria	21	4,2%
Dethleffs	19	3,8%
Rapido	19	3,8%
Hymmer	17	3,4%
Bürstner	16	3,2%
Etrusco	14	2,8%
Fiat	14	2,8%
Elnagh	13	2,6%
Rimor	13	2,6%
Itineo	12	2,4%
Knaus	11	2,2%
Roller Team	11	2,2%
Mobilvetta	10	2,0%
Laika	9	1,8%
Illusion	8	1,6%
Cl	7	1,4%
Hobby	7	1,4%
Mooveo	6	1,2%
Peugeot	5	1,0%
Chausson	3	0,6%
Ford	3	0,6%
Giottiline	3	0,6%
Joint	3	0,6%
Sun Living	3	0,6%
XGO	3	0,6%
AutoStar	2	0,4%
Carthago	2	0,4%
Eura Mobil	2	0,4%
Frankia	2	0,4%
LMC	2	0,4%
Moncayo	2	0,4%
TEC	2	0,4%
Weinsberg	2	0,4%
Alko	1	0,2%
Aplitech	1	0,2%
Atlantis	1	0,2%
Autocruiser	1	0,2%
Autotrail	1	0,2%
Bailey	1	0,2%
Bavaria	1	0,2%
Blucamp	1	0,2%
Citroen	1	0,2%
Concorde	1	0,2%
Elddis	1	0,2%
Niesmann	1	0,2%
Pegaso	1	0,2%
S-Light	1	0,2%
Swift	1	0,2%
Toyota	1	0,2%
Workhorse	1	0,2%
TOTAL AUTOC.	495	100%

CAMPERS DICIEMBRE-20

MARCA	DICIEMBRE	%
VW	65	29%
Adria	20	9%
Mercedes	18	8,1%
Benimar	15	7%
Carado	14	6,3%
McLouis	13	5,8%
Dreamer	8	3,6%
Challenger	7	3,1%
Clever	7	3,1%
Hymmer	7	3,1%
Roller Team	7	3,1%
Weinsberg	7	3,1%
Westfalia	7	3,1%
Knaus	6	2,7%
Bunkervan	5	2,2%
Elnagh	2	0,9%
Giottivan	2	0,9%
Peugeot	2	0,9%
Pössl	2	0,9%
Campérève	1	0,4%
Carthago	1	0,4%
Citroen	1	0,4%
Fiat	1	0,4%
Jumper	1	0,4%
Karmann	1	0,4%
Pilote	1	0,4%
Rapido	1	0,4%
Sun Living	1	0,4%
TOTAL	223	100%

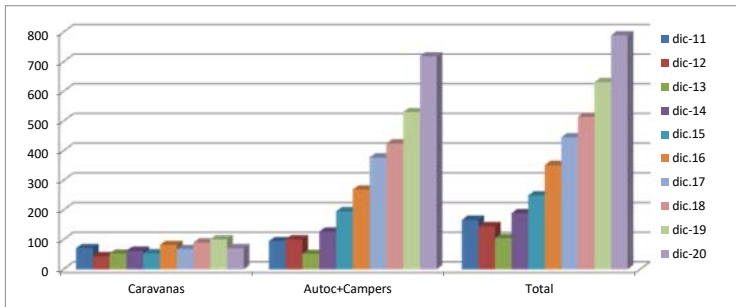
EVOLUCION MES A MES

	ene-20	feb-20	mar-20	abr-20	may-20	jun-20	jul-20	ago-20	set-20	oct-20	nov-20	dic-20	%nov-dic
Caravanas	108	187	153	19	91	285	401	173	143	125	99	71	-39%
Autocaravanas	471	613	467	22	271	922	1134	586	402	522	484	495	2%
Campers	146	189	139	11	95	285	390	239	194	193	191	223	14%
Total	725	989	759	52	457	1492	1925	998	739	840	774	789	2%



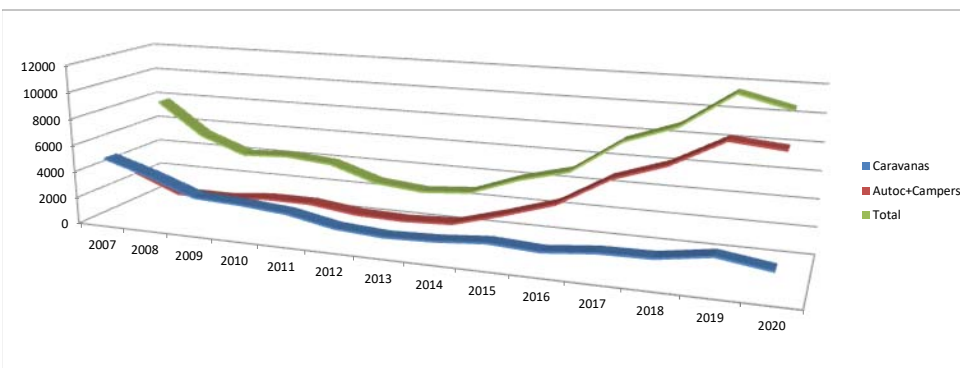
COMPARACION AÑOS ANTERIORES

	dic-11	dic-12	dic-13	dic-14	dic-15	dic-16	dic-17	dic-18	dic-19	dic-20	% 19-18
Caravanas	71	44	53	62	54	82	68	90	101	71	-30%
Autoc+Campers	95	101	52	127	195	269	377	424	530	718	35%
Total	166	145	105	189	249	351	445	514	631	789	25%



COMPARACION ACUMULADO ANUAL

	2007	2008	2009	2010	2011	2012	2013	2014	2015	2016	2017	2018	2019	2020	% 20-19
Caravanas	4893	3825	2579	2416	2125	1435	1195	1313	1609	1401	1767	1829	2399	1855	-23%
Autoc+Campers	2896	1523	1505	1846	1836	1390	1295	1467	2491	3643	5785	7044	9032	8684	-4%
Total	7789	5348	4084	4262	3961	2825	2490	2780	4100	5044	7552	8873	11431	10539	-8%



MATRICULACIONES POR TIPO

	dic-20	%
Caravanas	71	9%
Autocaravanas	495	63%
Campers	223	28%

