

CARAVANAS ENERO 2021

MARCA	ENERO	%
Adria	15	25,9%
Hobby	10	17,2%
Knaus	8	13,8%
Sterckeman	7	12,1%
Caravelair	5	8,6%
Fendt	3	5,2%
Bürstner	2	3,4%
Across	1	1,7%
Dethleffs	1	1,7%
Eriba	1	1,7%
Kakerbeck	1	1,7%
Lunar	1	1,7%
Swift	1	1,7%
Tabbert	1	1,7%
Weinsberg	1	1,7%
TOTAL	58	100%

AUTOCARAVANAS ENERO 2021

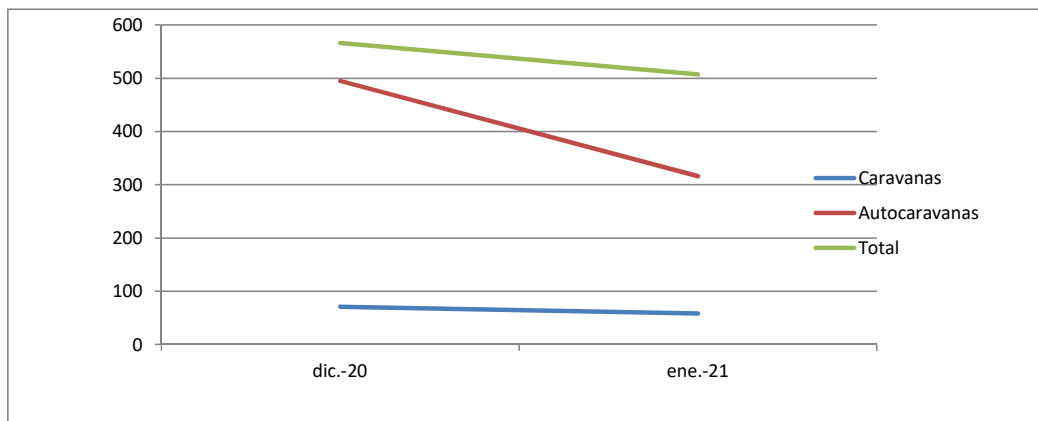
MARCA	ENERO	%
Benimar	44	14%
Adria	17	5,4%
Hymer	17	5,4%
McLouis	17	5,4%
Rapido	17	5,4%
Bürstner	16	5,1%
Fiat	16	5,1%
Challenger	15	4,7%
Pla	15	4,7%
Carado	12	3,8%
Dethleffs	12	3,8%
Elnagh	12	3,8%
Rimor	10	3,2%
Itineo	9	2,8%
Knaus	9	2,8%
Pilote	9	2,8%
Chausson	8	2,5%
Roller Team	8	2,5%
Laika	7	2,2%
CI	5	1,6%
Etrusco	5	1,6%
Autostar	4	1,3%
Daimler	4	1,3%
Sun Living	4	1,3%
Carthago	3	0,9%
Citroen	3	0,9%
Ilusion	3	0,9%
Ford	2	0,6%
Renault	2	0,6%
Abi	1	0,3%
Arca	1	0,3%
Auto Sleepers	1	0,3%
Bavaria	1	0,3%
Ebro	1	0,3%
Frankia	1	0,3%
Giottiline	1	0,3%
Hobby	1	0,3%
Mooveo	1	0,3%
Niesmann	1	0,3%
Weinsberg	1	0,3%
TOTAL AUTOCARAVANAS	316	100%

CAMPERS ENERO 2021

MARCA	ENERO	%
VW	27	20,3%
Weinsberg	17	12,8%
Benimar	15	11%
Adria	11	8%
Westfalia	7	5,3%
McLouis	6	4,5%
Roller Team	6	4,5%
Mercedes	5	3,8%
Carado	4	3,0%
Challenger	4	3,0%
Clever	4	3,0%
Pössl	4	3,0%
Dreamer	3	2,3%
Knaus	3	2,3%
Pilote	3	2,3%
Carthago	2	1,5%
Citroen	2	1,5%
Fiat	2	1,5%
Hymer	2	1,5%
Randger	2	1,5%
Hobby	1	0,8%
Karmann	1	0,8%
Rapido	1	0,8%
Sun Living	1	0,8%
TOTAL	133	#¡DIV/0!

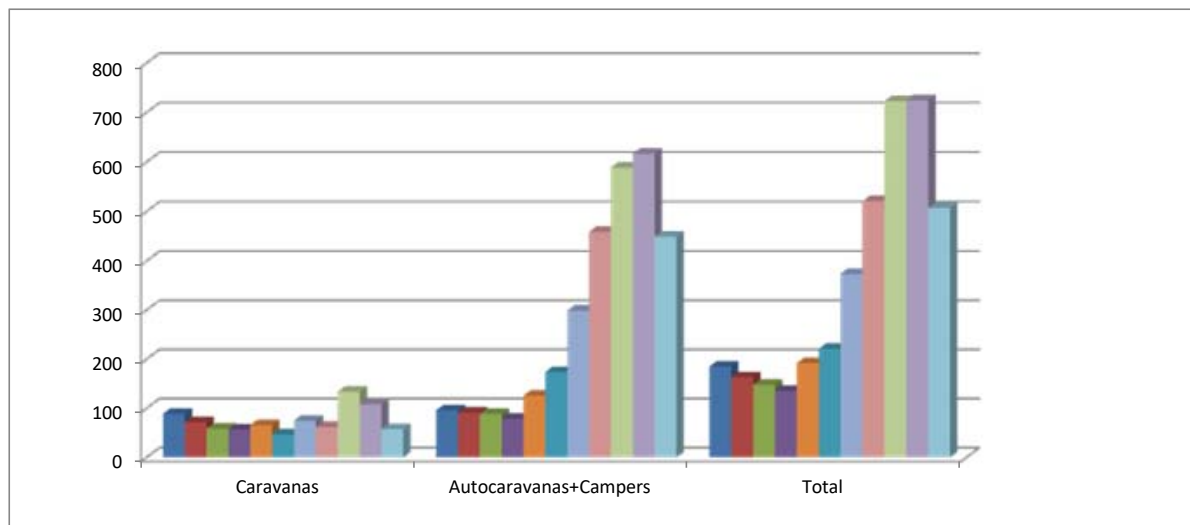
EVOLUCION MES A MES

	dic-20	ene-21	% 21-20
Caravanas	71	58	-18,3%
Autocaravanas	495	316	-36,2%
Campers	223	133	-40,4%
Total	566	507	-10,4%



COMPARACION AÑOS ANTERIORES

	ene-11	ene-12	ene-13	ene-14	ene-15	ene-16	ene-17	ene-18	ene-19	ene-20	ene-21	% 20-19
Caravanas	89	72	59	57	66	47	75	62	134	108	58	-46,3%
Autocaravanas+Campers	96	91	89	79	126	174	299	459	589	617	449	-27,2%
Total	185	163	148	136	192	221	374	521	723	725	507	-30,1%



MATRICULACIONES POR TIPO

	ene-21	%
Caravanas	58	11%
Autocaravanas	316	62%
Campers	133	26%

