

CARAVANAS JULIO-22

MARCA	JULIO	%
Sterckeman	50	23,0%
Adria	42	19,4%
Knaus	31	14,3%
Weinsberg	21	9,7%
Caravelair	19	8,8%
Fendt	14	6,5%
Dethleffs	9	4,1%
Hobby	9	4,1%
Bürostner	4	1,8%
Across	3	1,4%
Silver	3	1,4%
Tabbert	3	1,4%
Eriba	2	0,9%
Avondale	1	0,5%
Bailey	1	0,5%
Bavaria	1	0,5%
Home Car	1	0,5%
LMC	1	0,5%
Sun Roller	1	0,5%
Swift	1	0,5%
TOTAL	217	100%

AUTOCARAVANAS JULIO-22

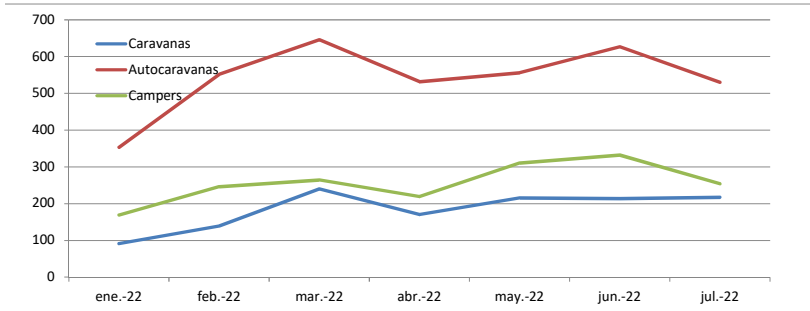
MARCA	JULIO	%
Benimar	69	13,0%
McLouis	46	8,7%
Carado	32	6,0%
Pilote	32	6,0%
Adria	31	5,8%
Challenger	29	5,5%
Rimor	29	5,5%
Giottiline	26	4,9%
Bürostner	20	3,8%
Elnagh	18	3,4%
Roller Team	18	3,4%
Hymer	17	3,2%
Rapido	17	3,2%
Cl	15	2,8%
Itineo	15	2,8%
Dethleffs	13	2,5%
Sun Living	12	2,3%
Chausson	11	2,1%
Etrusco	9	1,7%
Ilusion	7	1,3%
Laika	7	1,3%
Mobilvetta	7	1,3%
Fiat	6	1,1%
Knaus	5	0,9%
Autostar	4	0,8%
Hobby	4	0,8%
Bavaria	3	0,6%
Enaire	3	0,6%
Ford	3	0,6%
Renault	3	0,6%
Citroen	2	0,4%
LMC	2	0,4%
Peugeot	2	0,4%
Pla	2	0,4%
Weinsberg	2	0,4%
Blucamp	1	0,2%
Frankia	1	0,2%
Daimler	1	0,2%
Mooveo	1	0,2%
Niesmann	1	0,2%
Sea	1	0,2%
Tabbert	1	0,2%
Wingamm	1	0,2%
Workhorse	1	0,2%
TOTAL AUTOCARAVANAS	530	100%

CAMPERS JULIO-22

MARCA	JULIO	%
VW	66	26,0%
Mercedes	19	7,5%
Pössl	18	7,1%
Dreamer	12	4,7%
Benimar	11	4,3%
Weinsberg	11	4,3%
Adria	10	3,9%
Clever	10	3,9%
McLouis	9	3,5%
Randger	8	3,1%
Roller Team	8	3,1%
Giottivan	7	2,8%
Knaus	6	2,4%
Panama	6	2,4%
Elnagh	5	2,0%
Sun Living	5	2,0%
Challenger	4	1,6%
Furgokaravan	4	1,6%
Hymer	4	1,6%
Laika	4	1,6%
Etrusco	3	1,2%
Westfalia	3	1,2%
Carado	2	0,8%
Chausson	2	0,8%
Malibu	2	0,8%
Pilote	2	0,8%
Bunkervan	1	0,4%
Cl	1	0,4%
Citroen	1	0,4%
Dethleffs	1	0,4%
Dream	1	0,4%
Elios	1	0,4%
Eurocamp	1	0,4%
Eurogaza	1	0,4%
Fiat	1	0,4%
Karmann	1	0,4%
Mobilvetta	1	0,4%
Rapido	1	0,4%
Rimor	1	0,4%
TOTAL CAMPERS	254	100%

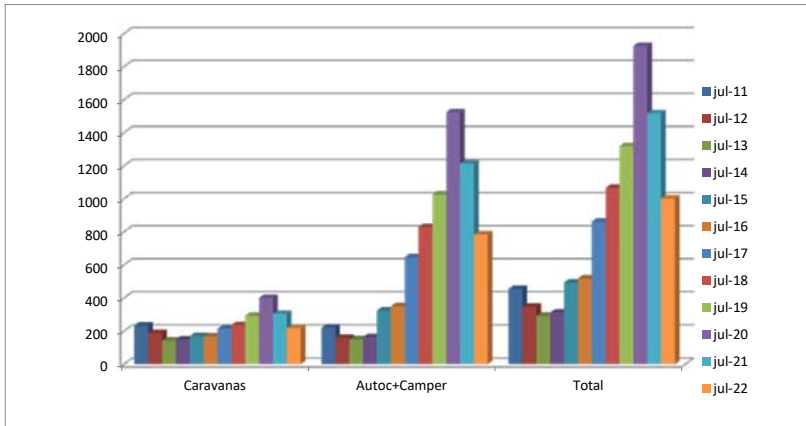
EVOLUCION MES A MES

	ene-22	feb-22	mar-22	abr-22	may-22	jun-22	jul-22	% jun-jul
Caravanas	91	139	240	170	215	214	217	1%
Autocaravanas	353	552	646	532	556	627	530	-15%
Campers	169	246	264	219	310	332	254	-23%
Total	613	937	1150	921	1081	1173	1001	-15%



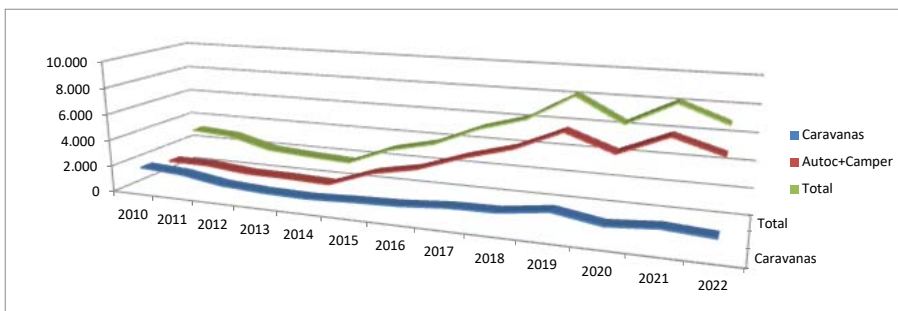
COMPARACION AÑOS ANTERIORES

	jul-11	jul-12	jul-13	jul-14	jul-15	jul-16	jul-17	jul-18	jul-19	jul-20	jul-21	jul-22	Δjul21/jul22
Caravanas	234	188	143	148	170	168	215	236	293	401	304	217	-29%
Autoc+Camper	221	159	150	164	324	350	647	829	1026	1524	1213	784	-35%
Total	455	347	293	312	494	518	862	1065	1319	1925	1517	1001	-34,0%



ACUMULADO DE ENERO A JULIO

	2010	2011	2012	2013	2014	2015	2016	2017	2018	2019	2020	2021	2022	Δ 21/22
Caravanas	1.754	1.558	1.041	842	778	923	1.025	1.293	1.352	1.813	1.244	1.517	1.286	-15%
Autoc+Camper	1.356	1.330	1.007	971	858	2.064	2.727	3.915	4.856	6.365	5.155	6.628	5.609	-15%
Total	3.110	2.888	2.048	1.813	1.636	2.987	3.752	5.208	6.208	8.178	6.399	8.145	6.895	-15,3%



MATRICULACIONES POR TIPO

	jul-22	%
Caravanas	217	22%
Autocaravanas	530	53%
Campers	254	25%

