

CARAVANAS SETIEMBRE-22

MARCA	SETIEMBRE	%
Sterckeman	21	20%
Adria	20	19%
Caravelair	16	15%
Knaus	11	10%
Dethleffs	8	7%
Hobby	8	7%
Weinsberg	5	5%
Bürstner	3	3%
Fendt	3	3%
Across	2	2%
Avento	1	1%
Cabby	1	1%
Eriba	1	1%
Kip	1	1%
La Mancelle	1	1%
LMC	1	1%
Roller	1	1%
Swift	1	1%
Tabbert	1	1%
Trigano	1	1%
TOTAL	107	100%

AUTOCARAVANAS SETIEMBRE-22

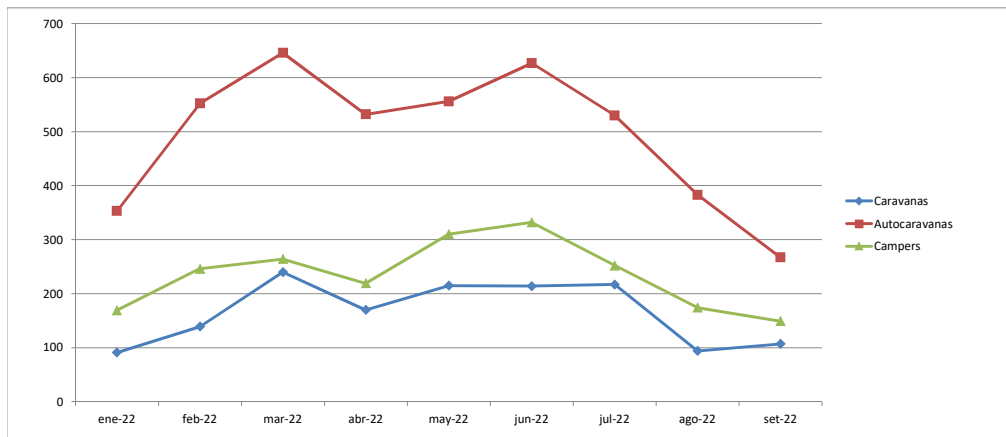
MARCA	SETIEMBRE	%
Benimar	34	12,7%
McLouis	24	9,0%
Adria	18	6,7%
Challenger	15	5,6%
Rimor	15	5,6%
Giottiline	13	4,9%
Bürstner	12	4,5%
Pilote	12	4,5%
Roller Team	12	4,5%
Dethleffs	11	4,1%
Hymer	11	4,1%
Chausson	10	3,7%
Itineo	10	3,7%
Fiat	9	3,4%
Elnagh	8	3,0%
CI	7	2,6%
Rapido	7	2,6%
Mobilvetta	6	2,2%
Autostar	5	1,9%
Carado	4	1,5%
Joint	3	1,1%
Laika	3	1,1%
Pla	3	1,1%
Etrusco	2	0,7%
Niesmann	2	0,7%
Bavaria	1	0,4%
Carthago	1	0,4%
Citroen	1	0,4%
Ford	1	0,4%
Ilusion	1	0,4%
Le Voyageur	1	0,4%
LMC	1	0,4%
Miller	1	0,4%
Mirage	1	0,4%
Vauxhall	1	0,4%
XGO	1	0,4%
TOTAL AUTOCARAVANAS	267	100%

CAMPERS SETIEMBRE-22

MARCA	SETIEMBRE	%
VW	42	28,2%
Pössl	15	10,1%
Benimar	9	6,0%
Dreamer	9	6,0%
Adria	7	4,7%
Clever	7	4,7%
McLouis	7	4,7%
Dethleffs	6	4,0%
Knaus	5	3,4%
Weinsberg	5	3,4%
Mercedes	4	2,7%
Carado	3	2,0%
Fiat	3	2,0%
Hymer	3	2,0%
Panama	3	2,0%
Sun Living	3	2,0%
Challenger	2	1,3%
Laika	2	1,3%
Randger	2	1,3%
Rimor	2	1,3%
Roller Team	2	1,3%
Citroen	1	0,7%
CI	1	0,7%
Elnagh	1	0,7%
Etrusco	1	0,7%
Furgokaravan	1	0,7%
Giottivan	1	0,7%
Globecar	1	0,7%
Rapido	1	0,7%
TOTAL CAMPERS	149	100%

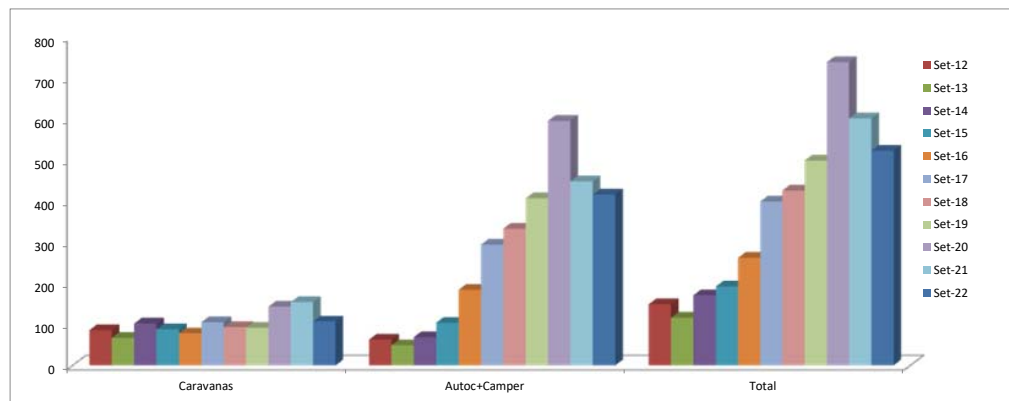
EVOLUCION MES A MES

	ene-22	feb-22	mar-22	abr-22	may-22	jun-22	jul-22	ago-22	set-22	% ago-set
Caravanas	91	139	240	170	215	214	217	94	107	14%
Autocaravanas	353	552	646	532	556	627	530	383	267	-30%
Campers	169	246	264	219	310	332	252	174	149	-14%
Total	613	937	1150	921	1081	1173	999	651	523	-20%



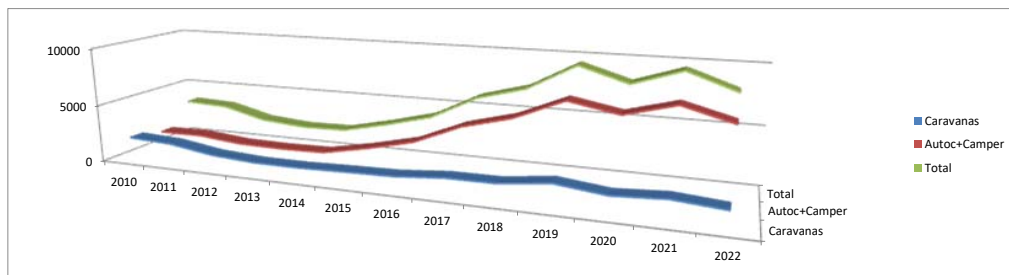
COMPARACION SETIEMBRE AÑOS ANTERIORES

	Set-11	Set-12	Set-13	Set-14	Set-15	Set-16	Set-17	Set-18	Set-19	Set-20	Set-21	Set-22	% 21-20
Caravanas	149	86	67	102	88	78	105	93	92	143	154	107	-44%
Autoc+Camper	71	63	49	69	104	184	294	333	407	596	448	416	-8%
Total	220	149	116	171	192	262	399	426	499	739	602	523	-15%



COMPARACION ENERO-SETIEMBRE

	2010	2011	2012	2013	2014	2015	2016	2017	2018	2019	2020	2021	2022	% 21-20
Caravanas	2006	1827	1233	984	978	1086	1167	1511	1539	2025	1560	1806	1487	-21%
Autoc+Camper	1504	1527	1150	1085	1155	1935	2873	4563	5622	7353	6575	7665	6563	-17%
Total	3510	3354	2383	2069	2133	3021	4040	6074	7161	9378	8135	9471	8050	-18%



MATRICULACIONES POR TIPO

	sep-22	%
Caravanas	107	20%
Autocaravanas	267	51%
Campers	149	28%

