

**CARAVANAS MAYO-23**

MARCA	MAYO	%
Sterckeman	31	21,5%
Caravelair	19	13,2%
Weinsberg	19	13,2%
Knaus	16	11,1%
Adria	15	10,4%
Fendt	11	7,6%
Across	9	6,3%
Hobby	6	4,2%
Bürostner	5	3%
Dethleffs	2	1%
Eriba	2	1%
Rubis	2	1%
Tabbert	2	1,4%
Coachman	1	0,7%
Prestige	1	1%
Trigo	1	1%
Sun Roller	1	0,7%
TEC	1	0,7%
<b>TOTAL</b>	<b>144</b>	<b>100%</b>

**AUTOCARAVANAS MAYO-23**

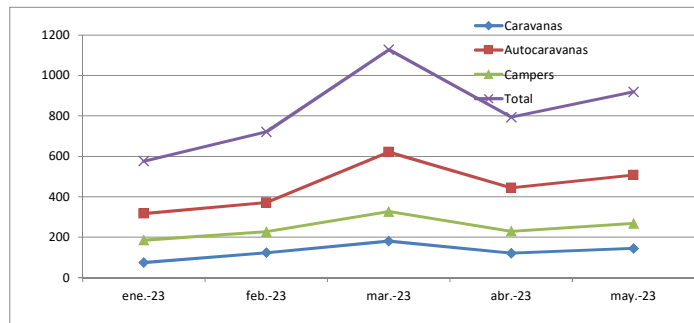
MARCA	MAYO	%
Benimar	57	11%
Challenger	31	6,1%
McLouis	30	5,9%
Giottiline	29	5,7%
Adria	26	5,1%
Rimor	24	4,7%
Roller Team	24	4,7%
Pilote	22	4,3%
Carado	20	3,9%
Rapido	20	3,9%
Chausson	19	3,7%
Hymer	19	3,7%
Bürostner	18	3,6%
Mobilvetta	18	3,6%
Elnagh	17	3,4%
Dethleffs	16	3,2%
Itineo	11	2,2%
Knaus	9	1,8%
CI	8	1,6%
Weinsberg	9	1,8%
Fiat	6	1,2%
Ford	5	1,0%
Hobby	5	1,0%
Ilusion	5	1,0%
AutoStar	4	0,8%
Renault	4	0,8%
Sun Living	4	0,8%
Across	3	0,6%
Laika	3	0,6%
Moncayo	3	0,6%
Mooveo	3	0,6%
Peugeot	3	0,6%
Pla	3	0,6%
Bavaria	2	0,4%
Citroen	2	0,4%
Etrusco	2	0,4%
Eura Mobil	2	0,4%
Fleurette	2	0,4%
Joint	2	0,4%
Trigano	2	0,4%
Ahorn	1	0,2%
Arca	1	0,2%
Arcadia	1	0,2%
Blucamp	1	0,2%
Böos	1	0,2%
Concorde	1	0,2%
Fendt	1	0,2%
Frankia	1	0,2%
Homecar	1	0,2%
Iveco	1	0,2%
LMC	1	0,2%
Niesmann	1	0,2%
Safariways	1	0,2%
Tabbert	1	0,2%
Wingamm	1	0,2%
<b>TOTAL AUTOCARAVANAS</b>	<b>507</b>	<b>100%</b>

**CAMPERS MAYO-23**

MARCA	MAYO	%
VW	75	28,0%
Adria	22	8,2%
Giottivan	17	6,3%
McLouis	15	5,6%
Knaus	14	5,2%
Weinsberg	14	5,2%
Mercedes	12	4,5%
Westfalia	10	3,7%
Dreamer	8	3,0%
Carado	7	2,6%
Pössl	7	2,6%
Benimar	6	2,2%
Hymer	5	1,9%
Randger	5	1,9%
Roller Team	5	1,9%
Challenger	4	1,5%
Panama	4	1,5%
Bürostner	3	1,1%
Bunkervan	3	1,1%
Etrusco	3	1,1%
Ford	3	1,1%
Karmann	3	1,1%
Pilote	3	1,1%
Clever	2	0,7%
Dethleffs	2	0,7%
Elnagh	2	0,7%
Mobilvetta	2	0,7%
Renault	2	0,7%
Rimor	2	0,7%
Sun Living	2	0,7%
Across	1	0,4%
Campêrêve	1	0,4%
Citroen	1	0,4%
Hyundai	1	0,4%
Iveco	1	0,4%
Rapido	1	0,4%
<b>TOTAL CAMPERS</b>	<b>268</b>	<b>100%</b>

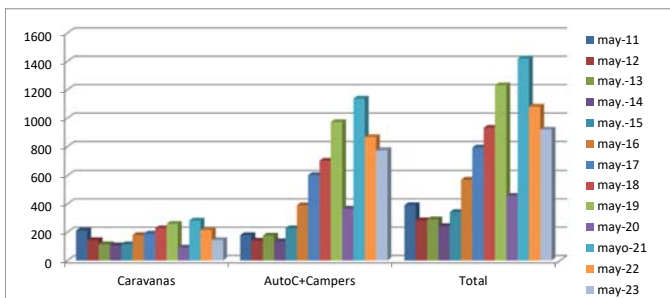
## EVOLUCION MES A MES

	ene-23	feb-23	mar-23	abr-23	may-23	% abr-may
Caravanas	74	123	180	121	144	19%
Autocaravanas	317	371	621	444	507	14%
Campers	185	227	327	229	268	17%
<b>Total</b>	<b>576</b>	<b>721</b>	<b>1128</b>	<b>794</b>	<b>919</b>	<b>16%</b>



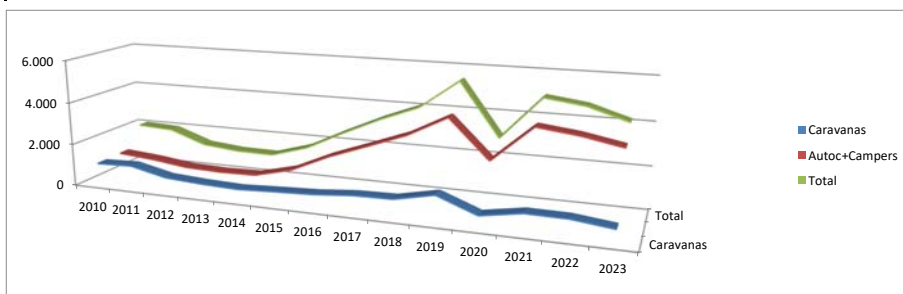
## COMPARACION AÑOS ANTERIORES

	may-11	may-12	may-13	may-14	may-15	may-16	may-17	may-18	may-19	may-20	mayo-21	may-22	may-23	% 22-23
Caravanas	212	144	115	107	114	180	190	228	259	91	282	215	144	-33%
Autoc+Campers	179	140	176	136	228	390	603	704	972	366	1137	866	775	-24%
<b>Total</b>	<b>391</b>	<b>284</b>	<b>291</b>	<b>243</b>	<b>342</b>	<b>570</b>	<b>793</b>	<b>932</b>	<b>1231</b>	<b>457</b>	<b>1419</b>	<b>1081</b>	<b>919</b>	<b>-24%</b>



## COMPARACION ACUMULADO ENERO-MAYO

	2010	2011	2012	2013	2014	2015	2016	2017	2018	2019	2020	2021	2022	2023	Δ 22/23
Caravanas	1.011	1.068	680	573	514	600	674	831	867	1.254	558	876	855	642	33%
Autoc+Campers	1.047	904	686	630	667	1.103	1.906	2.562	3.230	4.175	2.424	4.065	3.846	3.496	10%
<b>Total</b>	<b>2.058</b>	<b>1.972</b>	<b>1.366</b>	<b>1.203</b>	<b>1.181</b>	<b>1.703</b>	<b>2.580</b>	<b>3.393</b>	<b>4.097</b>	<b>5.429</b>	<b>2.982</b>	<b>4.941</b>	<b>4.701</b>	<b>4.138</b>	<b>14%</b>



## MATRICULACIONES POR TIPO

	may-23	%
Caravanas	144	16%
Autocaravanas	507	55%
Campers	268	29%

