

### CARAVANAS JULIO-23

MARCA	JULIO	%
Sterckeman	23	19,7%
Caravelair	22	18,8%
Adria	17	14,5%
Fendt	9	7,7%
Knaus	8	6,8%
Eriba	7	6,0%
Bürstner	6	5,1%
Weinsberg	6	5,1%
Tabbert	5	4,3%
Across	4	3,4%
Hobby	3	2,6%
Dethleffs	2	1,7%
Bailey	1	0,9%
F. Jurado	1	0,9%
Roller	1	0,9%
Silver	1	0,9%
Sterling	1	0,9%
<b>TOTAL</b>	<b>117</b>	<b>100%</b>

### AUTOCARAVANAS JULIO-23

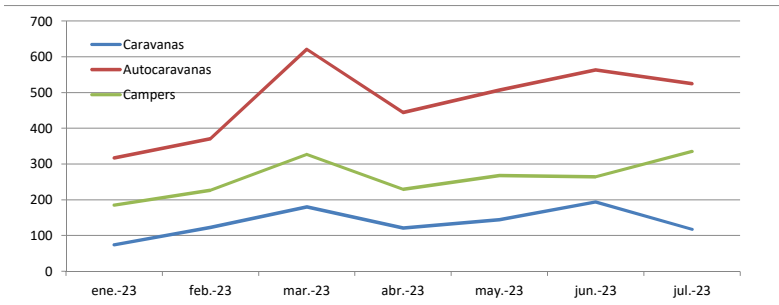
MARCA	JULIO	%
McLouis	47	9,0%
Benimar	44	8,4%
Challenger	41	7,8%
Carado	31	5,9%
Rapido	31	5,9%
Pilote	30	5,7%
Roller Team	30	5,7%
Rimor	23	4,4%
Hymer	20	3,8%
Giottiline	20	3,8%
Elnagh	18	3,4%
Bürstner	17	3,2%
Dethleffs	16	3,0%
Etrusco	13	2,5%
Adria	12	2,3%
Chausson	12	2,3%
Fiat	12	2,3%
Ilusion	8	1,5%
Mobilvetta	8	1,5%
CI	7	1,3%
Ford	7	1,3%
Knaus	7	1,3%
Laika	7	1,3%
Pla	7	1,3%
Itineo	6	1,1%
Autostar	5	1,0%
Fleurette	4	0,8%
Moncayo	4	0,8%
Peugeot	4	0,8%
Weinsberg	4	0,8%
Across	3	0,6%
Hobby	3	0,6%
Niesmann	3	0,6%
Citroen	2	0,4%
Eura Mobil	2	0,4%
Mirage	2	0,4%
Sun Living	2	0,4%
Arca	1	0,2%
Bavaria	1	0,2%
Carthago	1	0,2%
Concorde	1	0,2%
Daimler	1	0,2%
Elddis	1	0,2%
Four Winds	1	0,2%
Frankia	1	0,2%
Joint	1	0,2%
LMC	1	0,2%
Mooveo	1	0,2%
Trigano	1	0,2%
XGO	1	0,2%
<b>TOTAL AUTOCARAVANAS</b>	<b>525</b>	<b>100%</b>

### CAMPERS JULIO-23

MARCA	JULIO	%
VW	145	43,3%
Benimar	21	6,3%
Knaus	17	5,1%
Adria	15	4,5%
Mercedes	14	4,2%
Carado	13	3,9%
Weinsberg	10	3,0%
Roller Team	9	2,7%
Westfalia	9	2,7%
Giottivan	8	2,4%
Hymer	8	2,4%
McLouis	8	2,4%
Dreamer	7	2,1%
Pössl	7	2,1%
Randger	6	1,8%
Challenger	5	1,5%
Pilote	5	1,5%
Clever	4	1,2%
Sun Living	4	1,2%
Bunkervan	2	0,6%
CI	2	0,6%
Dethleffs	2	0,6%
Etrusco	2	0,6%
Font Vendôme	2	0,6%
Karmann	2	0,6%
Panama	2	0,6%
Activity	1	0,3%
Chausson	1	0,3%
Elnagh	1	0,3%
La Strada	1	0,3%
Laika	1	0,3%
LMC	1	0,3%
<b>TOTAL CAMPERS</b>	<b>335</b>	<b>100%</b>

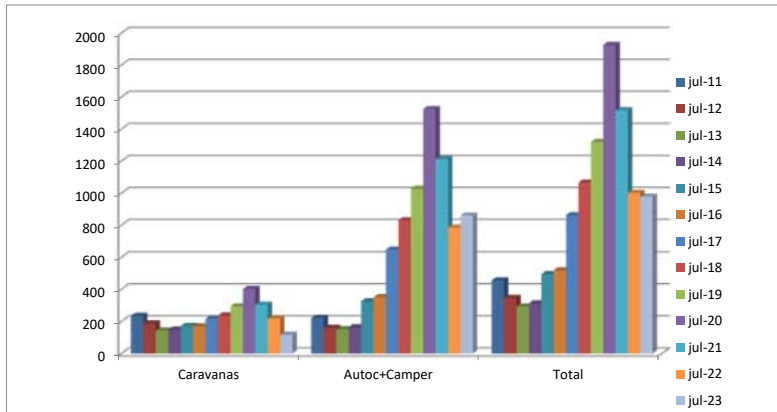
## EVOLUCION MES A MES

	ene-23	feb-23	mar-23	abr-23	may-23	jun-23	jul-23	% jun-jul
Caravanas	74	123	180	121	144	194	117	-40%
Autocaravanas	317	371	621	444	507	563	525	-7%
Campers	185	227	327	229	268	264	335	27%
<b>Total</b>	<b>576</b>	<b>721</b>	<b>1128</b>	<b>794</b>	<b>919</b>	<b>1021</b>	<b>977</b>	<b>-4%</b>



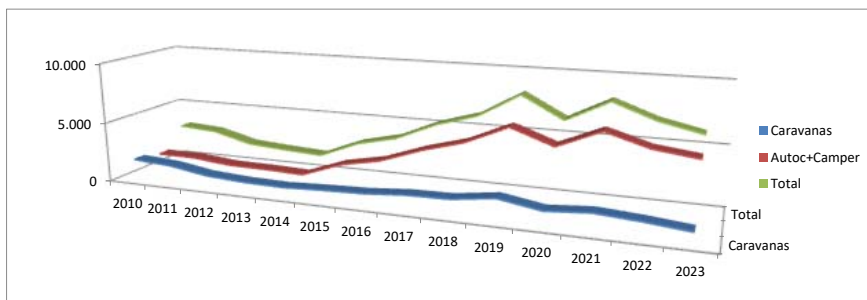
## COMPARACION AÑOS ANTERIORES

	jul-11	jul-12	jul-13	jul-14	jul-15	jul-16	jul-17	jul-18	jul-19	jul-20	jul-21	jul-22	jul-23	Δjul21/jul22
Caravanas	234	188	143	148	170	168	215	236	293	401	304	217	117	-46%
Autoc+Camper	221	159	150	164	324	350	647	829	1026	1524	1213	784	860	10%
<b>Total</b>	<b>455</b>	<b>347</b>	<b>293</b>	<b>312</b>	<b>494</b>	<b>518</b>	<b>862</b>	<b>1065</b>	<b>1319</b>	<b>1925</b>	<b>1517</b>	<b>1001</b>	<b>977</b>	<b>-2,4%</b>



## ACUMULADO DE ENERO A JULIO

	2010	2011	2012	2013	2014	2015	2016	2017	2018	2019	2020	2021	2022	2023	Δ 22/23
Caravanas	1.754	1.558	1.041	842	778	923	1.025	1.293	1.352	1.813	1.244	1.517	1.286	953	-26%
Autoc+Camper	1.356	1.330	1.007	971	858	2.064	2.727	3.915	4.856	6.365	5.155	6.628	5.609	5.183	-8%
<b>Total</b>	<b>3.110</b>	<b>2.888</b>	<b>2.048</b>	<b>1.813</b>	<b>1.636</b>	<b>2.987</b>	<b>3.752</b>	<b>5.208</b>	<b>6.208</b>	<b>8.178</b>	<b>6.399</b>	<b>8.145</b>	<b>6.895</b>	<b>6.136</b>	<b>-11,0%</b>



## MATRICULACIONES POR TIPO

	jul-23	%
Caravanas	117	12%
Autocaravanas	525	54%
Campers	335	34%

