

CARAVANAS DICIEMBRE-23

MARCA	DICIEMBRE	%
Adria	15	26%
Fendt	9	16%
Sterckeman	6	11%
Weinsberg	6	11%
Knaus	5	9%
Dethleffs	4	7%
Caravelair	3	5%
Tabbert	2	4%
Bürstner	1	2%
Conqueror	1	2%
Eifelland	1	2%
Eriba	1	2%
Hobby	1	2%
LMC	1	2%
Trigano	1	2%
TOTAL	57	100%

AUTOCARAVANAS DICIEMBRE-23

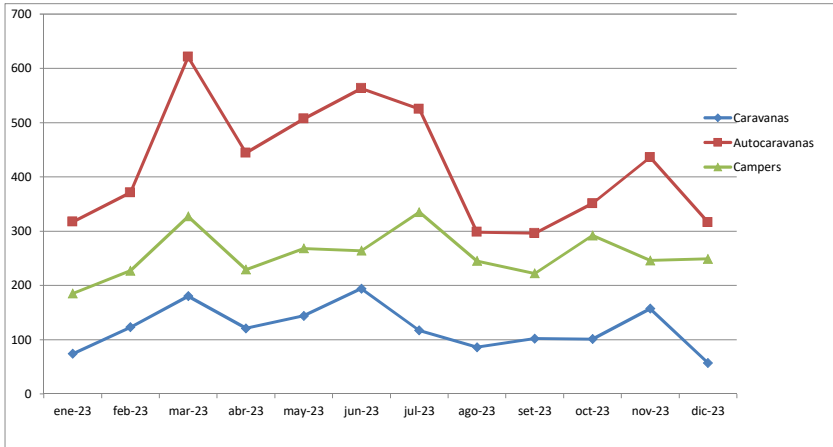
MARCA	DICIEMBRE	%
Benimar	36	11,4%
Challenger	25	7,9%
McLouis	21	6,6%
Adria	17	5,4%
Elnagh	17	5,4%
Roller Team	17	5,4%
Pilote	16	5,1%
Rimor	13	4,1%
Bürstner	12	3,8%
Dethleffs	12	3,8%
Fiat	11	3,5%
Knaus	10	3,2%
Rapido	10	3,2%
Carado	9	2,8%
Chausson	9	2,8%
CI	9	2,8%
Mobilvetta	8	2,5%
Itineo	7	2,2%
Hymer	6	1,9%
AutoStar	5	1,6%
Bavaria	4	1,3%
Giottiline	4	1,3%
Etrusco	3	0,9%
Moncayo	3	0,9%
Niesmann	3	0,9%
Renault	3	0,9%
Weinsberg	3	0,9%
Ford	2	0,6%
Peugeot	2	0,6%
Pla	2	0,6%
Ahorn	1	0,3%
Arca	1	0,3%
Blucamp	1	0,3%
Carthago	1	0,3%
Concorde	1	0,3%
Daimler	1	0,3%
Eura Mobil	1	0,3%
Fleurette	1	0,3%
Hobby	1	0,3%
Homecar	1	0,3%
Illusion	1	0,3%
LMC	1	0,3%
Sea	1	0,3%
Sun Living	1	0,3%
Sun Roller	1	0,3%
Swift	1	0,3%
Trigano	1	0,3%
TOTAL AUTOC.	316	100%

CAMPERS DICIEMBRE-23

MARCA	DICIEMBRE	%
VW	107	43,0%
Carado	16	6,4%
Mercedes	16	6,4%
Benimar	12	4,8%
Pössl	9	3,6%
Roller Team	9	3,6%
Westfalia	9	3,6%
Giottivan	8	3,2%
Panama	8	3,2%
McLouis	7	2,8%
Adria	6	2,4%
Hymer	6	2,4%
Challenger	5	2,0%
Randger	5	2,0%
Weinsberg	4	1,6%
Clever	3	1,2%
Fiat	3	1,2%
Knaus	2	0,8%
Bukhanha	1	0,4%
Chausson	1	0,4%
Citroen	1	0,4%
Dethleffs	1	0,4%
Dreamer	1	0,4%
Elios	1	0,4%
Etrusco	1	0,4%
Eurogaza	1	0,4%
Furgokaravan	1	0,4%
Iveco	1	0,4%
Nissan	1	0,4%
Pilote	1	0,4%
Rapido	1	0,4%
Sun Living	1	0,4%
TOTAL	249	100%

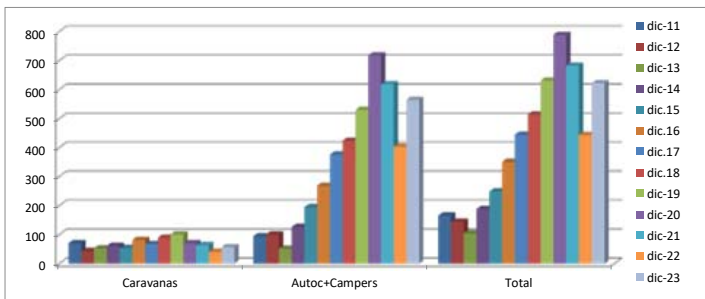
EVOLUCION MES A MES

	ene-23	feb-23	mar-23	abr-23	may-23	jun-23	jul-23	ago-23	set-23	oct-23	nov-23	dic-23	%nov-dic
Caravanas	74	123	180	121	144	194	117	86	102	101	157	57	-175%
Autocaravanas	317	371	621	444	507	563	525	298	296	351	436	316	-38%
Campers	185	227	327	229	268	264	335	245	222	292	246	249	1%
Total	576	721	1128	794	919	1021	977	629	620	744	839	622	-35%



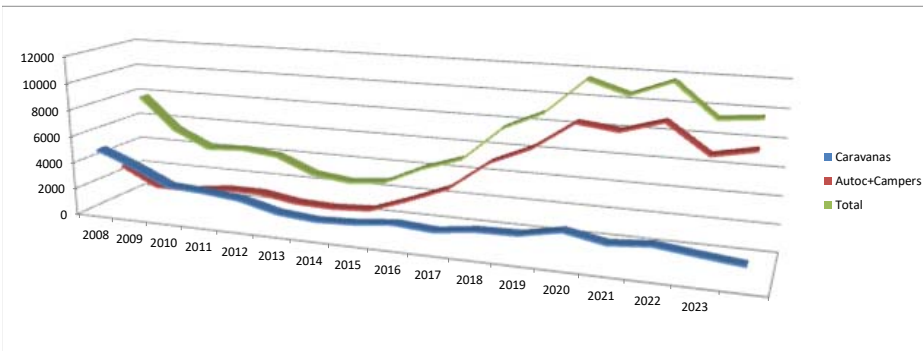
COMPARACION AÑOS ANTERIORES

	dic-11	dic-12	dic-13	dic-14	dic-15	dic-16	dic-17	dic-18	dic-19	dic-20	dic-21	dic-22	dic-23	% 23-22
Caravanas	71	44	53	62	54	82	68	90	101	71	64	41	57	39%
Autoc+Campers	95	101	52	127	195	269	377	424	530	718	619	403	565	40%
Total	166	145	105	189	249	351	445	514	631	789	683	444	622	40%



COMPARACION ACUMULADO ANUAL

	2007	2008	2009	2010	2011	2012	2013	2014	2015	2016	2017	2018	2019	2020	2021	2022	2023	% 22-21
Caravanas	4893	3825	2579	2416	2125	1435	1195	1313	1609	1401	1767	1829	2399	1855	2105	1759	1456	-21%
Autoc+Campers	2896	1523	1505	1846	1836	1390	1295	1467	2491	3643	5785	7044	9032	8684	9548	7562	8133	7%
Total	7789	5348	4084	4262	3961	2825	2490	2780	4100	5044	7552	8873	11431	10539	11653	9321	9589	3%



MATRICULACIONES POR TIPO

	dic-23	%
Caravanas	57	9%
Autocaravanas	316	51%
Campers	249	40%

