

CARAVANAS MARZO 2024

MARCA	MARZO	%
Adria	38	23,2%
Sterckeman	30	18,3%
Knaus	18	11,0%
Weinsberg	18	11,0%
Caravelair	15	9,1%
Fendt	13	7,9%
Hobby	11	6,7%
Tabbert	5	3,0%
Bürostner	4	2,4%
Dethleffs	4	2,4%
Across	3	1,8%
Swift	2	1,2%
Chateau	1	0,6%
LMC	1	0,6%
Rimor	1	0,6%
TOTAL	164	100%

AUTOCARAVANAS MARZO 2024

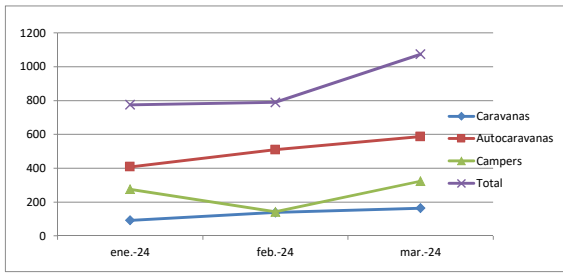
MARCA	MARZO	%
McLouis	61	10,4%
Benimar	59	10,1%
Challenger	41	7,0%
Giottiline	33	5,6%
Adria	31	5,3%
Carado	31	5,3%
Roller Team	30	5,1%
Dethleffs	28	4,8%
Hymer	28	4,8%
Rimor	24	4,1%
Elnagh	23	3,9%
Rapido	20	3,4%
Bürostner	19	3,2%
Ilusion	18	3,1%
Chausson	17	2,9%
Pilote	14	2,4%
CI	12	2,0%
Etrusco	11	1,9%
Itineo	10	1,7%
Fiat	8	1,4%
Weinsberg	7	1,2%
Laika	6	1,0%
Mobilvetta	6	1,0%
Across	4	0,7%
Bavaria	4	0,7%
Peugeot	4	0,7%
AutoStar	3	0,5%
Carthago	3	0,5%
Joint	3	0,5%
Knaus	3	0,5%
Mercedes	3	0,5%
Alko	2	0,3%
Ford	2	0,3%
Hobby	2	0,3%
Pla	2	0,3%
Sun Living	2	0,3%
XGO	2	0,3%
Blucamp	1	0,2%
Eura Mobil	1	0,2%
Fleurette	1	0,2%
Frankia	1	0,2%
IVR	1	0,2%
Le Voyageur	1	0,2%
LMC	1	0,2%
Mooveo	1	0,2%
Notin	1	0,2%
Roller	1	0,2%
Transgruas	1	0,2%
TOTAL	587	100%

CAMPERS MARZO 2024

MARCA	MARZO	%
VW	110	34,1%
Benimar	26	8,0%
Giottivan	25	7,7%
McLouis	18	5,6%
Carado	17	5,3%
Roller Team	11	3,4%
Panama	10	3,1%
Weinsberg	10	3,1%
Dreamer	8	2,5%
Knaus	8	2,5%
Randger	8	2,5%
Westfalia	8	2,5%
Pössl	7	2,2%
Adria	6	1,9%
Rimor	5	1,5%
Challenger	4	1,2%
Bunkervan	3	0,9%
Dethleffs	3	0,9%
Elnagh	3	0,9%
Etrusco	3	0,9%
Mercedes	3	0,9%
Pilote	3	0,9%
Clever	2	0,6%
Eurocamp	2	0,6%
Fiat	2	0,6%
Furgokaravan	2	0,6%
Hymer	2	0,6%
Mobilvetta	2	0,6%
Rapido	2	0,6%
Yellowstone	2	0,6%
Activity	1	0,3%
Chausson	1	0,3%
Eurogaza	1	0,3%
Iveco	1	0,3%
Renault	1	0,3%
Robeta	1	0,3%
Sun Living	1	0,3%
Wohnmobil	1	0,3%
TOTAL	323	100%

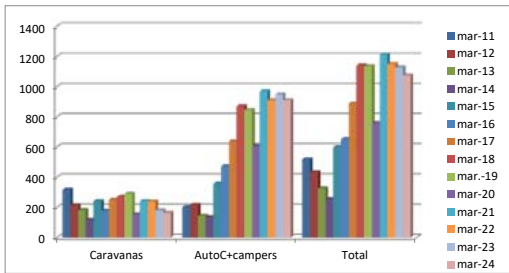
EVOLUCION MES A MES

	ene-24	feb-24	mar-24	% feb-mar
Caravanas	92	138	164	16%
Autocaravanas	408	509	587	13%
Campers	275	142	323	56%
Total	775	789	1074	27%



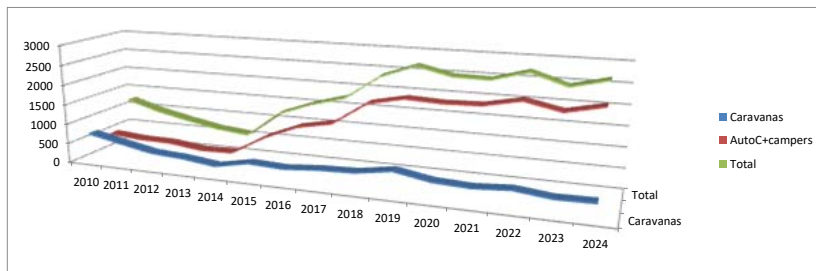
COMPARACION AÑOS ANTERIORES

	mar-11	mar-12	mar-13	mar-14	mar-15	mar-16	mar-17	mar-18	mar.-19	mar-20	mar-21	mar-22	mar-23	mar-24	% 23-24
Caravanas	317	215	182	118	242	179	250	270	290	153	242	240	180	164	-9,8%
AutoC+campers	202	217	144	136	358	473	638	871	845	606	970	910	948	910	-4,2%
Total	519	432	326	254	600	652	888	1141	1135	759	1212	1150	1128	1074	-5,0%



COMPARACION ACUMULADO ENERO-MARZO

	2010	2011	2012	2013	2014	2015	2016	2017	2018	2019	2020	2021	2022	2023	2024	% 23-24
Caravanas	725	556	393	341	240	405	365	436	465	603	448	408	470	377	394	4%
AutoC+campe	499	430	416	313	332	805	1156	1320	1886	2065	2025	2051	2230	2048	2241	8,6%
Total	1224	986	809	654	572	1210	1521	1756	2351	2668	2473	2459	2700	2425	2635	8%



MATRICULACIONES POR TIPO

	mar-24	%
Caravanas	164	15%
Autocaravanas	587	55%
Campers	323	30%

