

CARAVANAS JULIO-24

MARCA	JULIO	%
Adria	39	33,9%
Sterckeman	24	20,9%
Caravelair	17	14,8%
Weinsberg	17	14,8%
Fendt	11	9,6%
Hobby	11	9,6%
Across	9	7,8%
Knaus	9	7,8%
Dethleffs	6	5,2%
Bürostner	5	4,3%
Tabbert	3	2,6%
Elddis	1	0,9%
LMC	1	0,9%
Trigano	1	0,9%
TOTAL	115	100%

AUTOCARAVANAS JULIO-24

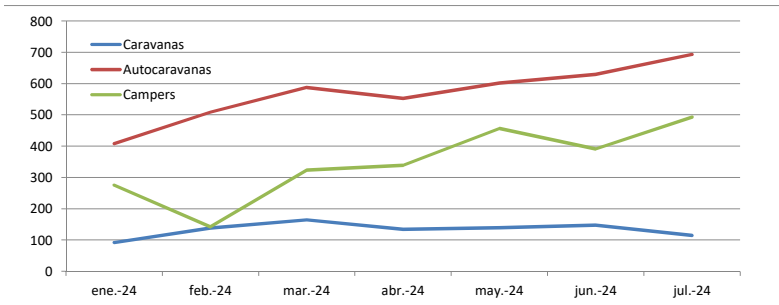
MARCA	JULIO	%
McLouis	80	11,5%
Benimar	59	8,5%
Challenger	44	6,3%
Adria	42	6,1%
Roller Team	38	5,5%
Rapido	28	4,0%
Giottiline	26	3,8%
Chausson	25	3,6%
Hymer	25	3,6%
Carado	24	3,5%
Pilote	24	3,5%
Rimor	24	3,5%
Bürostner	23	3,3%
CI	23	3,3%
Dethleffs	17	2,5%
Elnagh	16	2,3%
Mobilvetta	16	2,3%
Fiat	13	1,9%
Etrusco	11	1,6%
Ilusion	11	1,6%
Itineo	11	1,6%
Across	9	1,3%
Knaus	9	1,3%
Citroen	8	1,2%
Sun Living	8	1,2%
Ford	7	1,0%
Weinsberg	7	1,0%
Eura Mobil	6	0,9%
Laika	6	0,9%
Arca	5	0,7%
Autostar	5	0,7%
Bavaria	5	0,7%
Moncayo	5	0,7%
Blucamp	4	0,6%
Hobby	3	0,4%
Joint	3	0,4%
Mooveo	3	0,4%
Carthago	2	0,3%
LMC	2	0,3%
Peugeot	2	0,3%
Renault	2	0,3%
Concorde	1	0,1%
Dream	1	0,1%
Fleurette	1	0,1%
Frankia	1	0,1%
Heku	1	0,1%
Mitsubishi	1	0,1%
Niesmann	1	0,1%
Pla	1	0,1%
Roller	1	0,1%
Sun Roller	1	0,1%
Talbot	1	0,1%
Wingamm	1	0,1%
TOTAL AUTOCARAVANAS	693	100%

CAMPERS JULIO-24

MARCA	JULIO	%
VW	200	40,6%
Benimar	40	8,1%
Carado	28	5,7%
Weinsberg	22	4,5%
Mercedes	20	4,1%
Giottivan	19	3,9%
Pössl	15	3,0%
Roller Team	14	2,8%
Adria	13	2,6%
Randger	12	2,4%
Dreamer	11	2,2%
Panama	11	2,2%
McLouis	9	1,8%
Hymer	8	1,6%
Knaus	8	1,6%
Furgokaravan	7	1,4%
Sun Living	7	1,4%
Westfalia	6	1,2%
Challenger	5	1,0%
CI	5	1,0%
Clever	5	1,0%
Elnagh	4	0,8%
Julia Camper	4	0,8%
Rapido	4	0,8%
Bunkervan	3	0,6%
Pilote	3	0,6%
Chausson	2	0,4%
Karmann	2	0,4%
Rimor	2	0,4%
Dethleffs	1	0,2%
Etrusco	1	0,2%
Font Vendôme	1	0,2%
Handroad	1	0,2%
TOTAL CAMPERS	493	100%

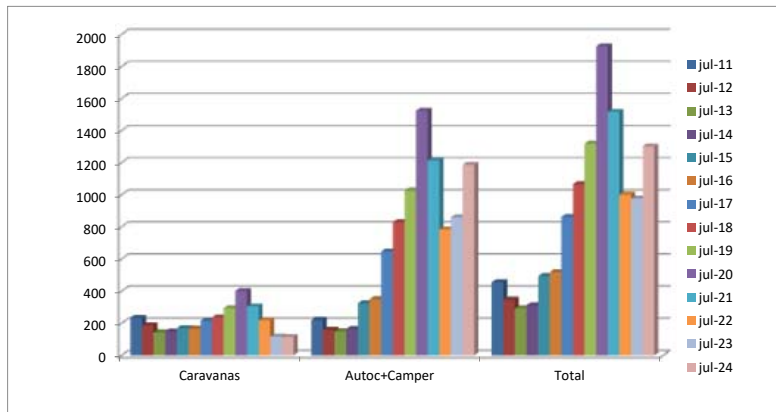
EVOLUCION MES A MES

	ene-24	feb-24	mar-24	abr-24	may-24	jun-24	jul-24	% jun-jul
Caravanas	92	138	164	134	139	147	115	-22%
Autocaravanas	408	509	587	553	602	629	693	10%
Campers	275	142	323	339	456	391	493	26%
Total	775	789	1074	1026	1197	1167	1301	11%



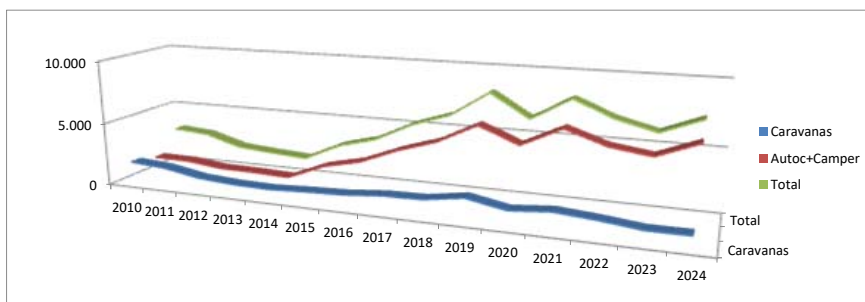
COMPARACION AÑOS ANTERIORES

	jul-11	jul-12	jul-13	jul-14	jul-15	jul-16	jul-17	jul-18	jul-19	jul-20	jul-21	jul-22	jul-23	jul-24	Δ23/24
Caravanas	234	188	143	148	170	168	215	236	293	401	304	217	117	115	-2%
Autoc+Camper	221	159	150	164	324	350	647	829	1026	1524	1213	784	860	1186	38%
Total	455	347	293	312	494	518	862	1065	1319	1925	1517	1001	977	1301	33,2%



ACUMULADO DE ENERO A JULIO

	2010	2011	2012	2013	2014	2015	2016	2017	2018	2019	2020	2021	2022	2023	2024	Δ 23/24
Caravanas	1.754	1.558	1.041	842	778	923	1.025	1.293	1.352	1.813	1.244	1.517	1.286	953	966	1%
Autoc+Camper	1.356	1.330	1.007	971	858	2.064	2.727	3.915	4.856	6.365	5.155	6.628	5.609	5.183	6.392	23%
Total	3.110	2.888	2.048	1.813	1.636	2.987	3.752	5.208	6.208	8.178	6.399	8.145	6.895	6.136	7.358	19,9%



MATRICULACIONES POR TIPO

	jul-24	%
Caravanas	115	9%
Autocaravanas	693	53%
Campers	493	38%

