

## CARAVANAS OCTUBRE-24

MARCA	OCTUBRE	%
Sterckeman	20	16,3%
Caravelair	18	14,6%
Adria	16	13,0%
Knaus	14	11,4%
Hobby	11	8,9%
Weinsberg	10	8,1%
Fendt	9	7,3%
Across	7	5,7%
Dethleffs	6	4,9%
Bürstner	3	2,4%
Tabbert	3	2,4%
Chateau	1	0,8%
Cl	1	0,8%
Eriba	1	0,8%
Freestyle	1	0,8%
Sprite	1	0,8%
Val de Loi	1	0,8%
<b>TOTAL</b>	<b>123</b>	<b>100%</b>

## AUTOCARAVANAS OCTUBRE-24

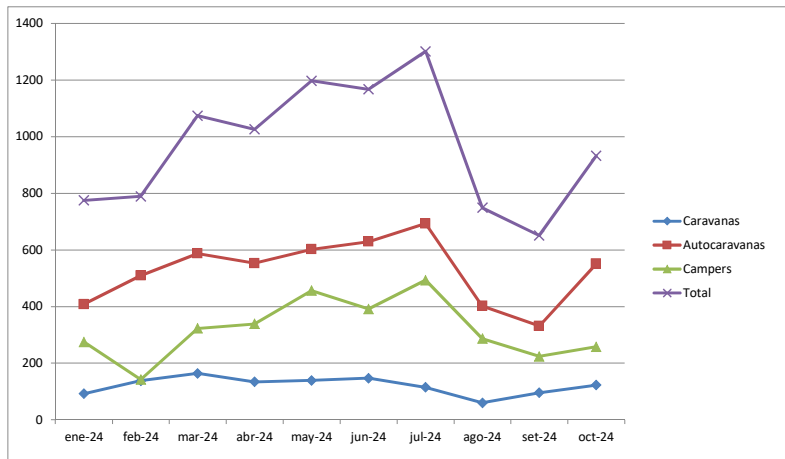
MARCA	OCTUBRE	%
McLouis	58	10,5%
Benimar	55	10,0%
Adria	34	6,2%
Challenger	30	5,4%
Hymer	30	5,4%
Rapido	28	5,1%
Elnagh	25	4,5%
Bürstner	23	4,2%
Roller Team	23	4,2%
Rimor	21	3,8%
Cl	20	3,6%
Pilote	19	3,4%
Carado	18	3,3%
Giottiline	16	2,9%
Dethleffs	15	2,7%
Chausson	13	2,4%
Mobilvetta	11	2,0%
Fiat	10	1,8%
Ilusion	9	1,6%
Autostar	7	1,3%
Etrusco	7	1,3%
Laika	7	1,3%
Itineo	6	1,1%
Bavaria	5	0,9%
Weinsberg	5	0,9%
Moncayo	4	0,7%
Arca	3	0,5%
Carthago	3	0,5%
Eura Mobil	3	0,5%
Ford	3	0,5%
Frankia	3	0,5%
Joint	3	0,5%
Knaus	3	0,5%
Mooveo	3	0,5%
Pla	3	0,5%
Fleurette	2	0,4%
Hobby	2	0,4%
Mercedes	2	0,4%
Peugeot	2	0,4%
Sun Living	2	0,4%
Across	1	0,2%
Blucamp	1	0,2%
Concorde	1	0,2%
Dream	1	0,2%
Esterel	1	0,2%
Iveco	1	0,2%
Mirage	1	0,2%
Niesmann	1	0,2%
Nobel Art	1	0,2%
Sea	1	0,2%
Solifer	1	0,2%
S-Light	1	0,2%
TEC	1	0,2%
Trigano	1	0,2%
XGO	1	0,2%
<b>TOTAL</b>	<b>551</b>	<b>100%</b>

## CAMPERS OCTUBRE-24

MARCA	OCTUBRE	%
VW	62	24,0%
Carado	25	9,7%
Benimar	21	8,1%
Challenger	21	8,1%
Giottivan	14	5,4%
McLouis	10	3,9%
Panama	10	3,9%
Adria	9	3,5%
Dreamer	9	3,5%
Dethleffs	8	3,1%
Roller Team	8	3,1%
Etrusco	6	2,3%
Pössl	6	2,3%
Cl	5	1,9%
Mercedes	5	1,9%
Clever	4	1,6%
Hymer	4	1,6%
Bunkervan	3	1,2%
Knaus	3	1,2%
Randger	3	1,2%
Activity	2	0,8%
Chausson	2	0,8%
Elnagh	2	0,8%
Karmann	2	0,8%
Pilote	2	0,8%
Weinsberg	2	0,8%
Citroen	1	0,4%
Elios	1	0,4%
Fiat	1	0,4%
Furgokaravan	1	0,4%
Globecar	1	0,4%
Hobby	1	0,4%
Malibu	1	0,4%
Mobilvetta	1	0,4%
RoadCar	1	0,4%
Sun Living	1	0,4%
<b>TOTAL</b>	<b>258</b>	<b>100%</b>

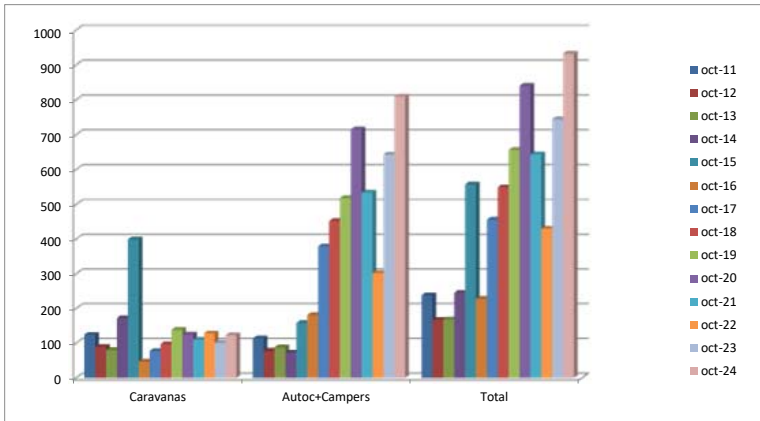
**EVOLUCION MES A MES**

	ene-24	feb-24	mar-24	abr-24	may-24	jun-24	jul-24	ago-24	set-24	oct-24	% set-oct
Caravanas	92	138	164	134	139	147	115	60	96	123	28%
Autocaravanas	408	509	587	553	602	629	693	402	331	551	66%
Campers	275	142	323	339	456	391	493	287	224	258	15%
<b>Total</b>	<b>775</b>	<b>789</b>	<b>1074</b>	<b>1026</b>	<b>1197</b>	<b>1167</b>	<b>1301</b>	<b>749</b>	<b>651</b>	<b>932</b>	<b>43%</b>



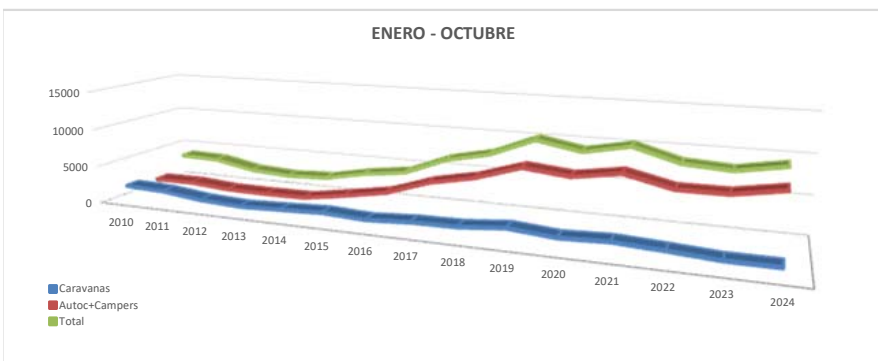
**COMPARACION AÑOS ANTERIORES**

	oct-11	oct-12	oct-13	oct-14	oct-15	oct-16	oct-17	oct-18	oct-19	oct-20	oct-21	oct-22	oct-23	oct-24	%22-21
Caravanas	124	89	80	172	399	47	77	97	138	125	110	128	101	123	22%
Autoc+Campers	114	78	88	73	158	181	379	452	518	715	534	302	643	809	26%
<b>Total</b>	<b>238</b>	<b>167</b>	<b>168</b>	<b>245</b>	<b>557</b>	<b>228</b>	<b>456</b>	<b>549</b>	<b>656</b>	<b>840</b>	<b>644</b>	<b>430</b>	<b>744</b>	<b>932</b>	<b>25%</b>



**COMPARACION ENERO-OCTUBRE**

	2010	2011	2012	2013	2014	2015	2016	2017	2018	2019	2020	2021	2022	2023	2024	% 23-22
Caravanas	2146	1950	1322	1063	1258	1485	1214	1558	1636	2163	1685	1916	1615	1242	1246	0%
Autoc+Campers	1593	1644	1228	1173	1227	2093	3054	4942	6074	7871	7291	8199	6865	6886	7902	15%
<b>Total</b>	<b>3739</b>	<b>3594</b>	<b>2550</b>	<b>2236</b>	<b>2485</b>	<b>3578</b>	<b>4268</b>	<b>6500</b>	<b>7710</b>	<b>10034</b>	<b>8976</b>	<b>10115</b>	<b>8480</b>	<b>8128</b>	<b>9148</b>	<b>13%</b>



**MATRICULACIONES POR TIPO**

	oct-24	%
Caravanas	123	13%
Autocaravanas	551	59%
Campers	258	28%

