

CARAVANAS ENERO 2025

MARCA	ENERO	%
Sterckeman	16	20,8%
Adria	13	16,9%
Caravelair	10	13,0%
Hobby	7	9,1%
Fendt	5	6,5%
Knaus	5	6,5%
Dethleffs	4	5,2%
Tabbert	4	5,2%
Weinsberg	4	5,2%
Across	2	2,6%
Bürstner	1	1,3%
Decamp Carava	1	1,3%
Elddis	1	1,3%
Eriba	1	1,3%
Fleetwood	1	1,3%
Roller	1	1,3%
Rubis	1	1,3%
TOTAL	77	100,00%

AUTOCARAVANAS ENERO 2025

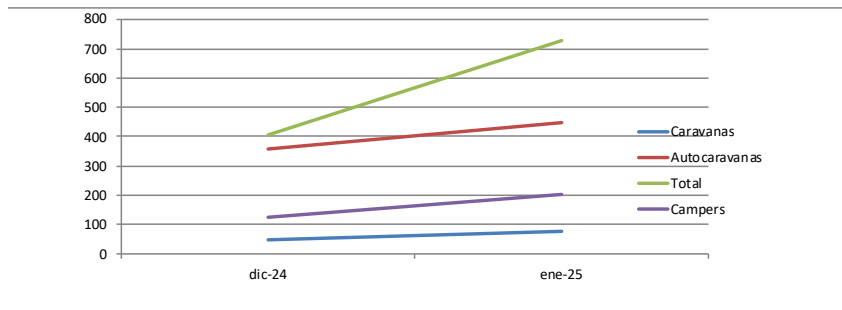
MARCA	ENERO	%
Benimar	60	13%
McLouis	54	12,1%
Challenger	33	7,4%
Adria	27	6,0%
Bürstner	27	6,0%
Hymer	23	5,1%
Giottiline	18	4,0%
Rapido	18	4,0%
Roller Team	18	4,0%
Elnagh	17	3,8%
Pilote	16	3,6%
Rimor	16	3,6%
Chausson	13	2,9%
Dethleffs	12	2,7%
Itineo	12	2,7%
Carado	11	2,5%
CI	8	1,8%
Weinsberg	8	1,8%
Fiat	7	1,6%
Illusion	7	1,6%
Mobilvetta	5	1,1%
Autostar	4	0,9%
Bavaria	4	0,9%
Fleurette	4	0,9%
Carthago	2	0,4%
Etrusco	2	0,4%
Knaus	2	0,4%
Pla	2	0,4%
Sun Living	2	0,4%
Trigano	2	0,4%
Autotrail	1	0,2%
Esterel	1	0,2%
Foster	1	0,2%
Frankia	1	0,2%
Hobby	1	0,2%
Joint	1	0,2%
Laika	1	0,2%
LMC	1	0,2%
Moncayo	1	0,2%
Niesmann	1	0,2%
Sun Roller	1	0,2%
Swift	1	0,2%
Wingamm	1	0,2%
XGO	1	0,2%
TOTAL AUTOCARAVANAS	448	100%

CAMPERS ENERO 2025

MARCA	ENERO	%
VW	50	24,6%
Weinsberg	22	10,8%
Benimar	16	7,9%
Adria	11	5,4%
Challenger	10	4,9%
Carado	9	4,4%
Fiat	8	3,9%
Mercedes	7	3,4%
Giottivan	5	2,5%
McLouis	5	2,5%
Clever	4	2%
Pilote	4	2,0%
Pössl	4	2,0%
Rapido	4	2,0%
Roller Team	4	2,0%
Dream	3	1,5%
Dethleffs	3	1,5%
Elnagh	3	1,5%
Hymer	3	1,5%
Panama	3	1,5%
Etrusco	2	1,0%
Peugeot	2	1,0%
Randger	2	1,0%
Rimor	2	1,0%
Westfalia	2	1,0%
Ahorn	1	0,5%
Bravia	1	0,5%
Campérève	1	0,5%
CI	1	0,5%
Citroen	1	0,5%
Dreamer	1	0,5%
Enaire	1	0,5%
Eurocamp	1	0,5%
Eurogaza	1	0,5%
Julia Camper	1	0,5%
North Cape	1	0,5%
Norantz	1	0,5%
Malibu	1	0,5%
Mobilvetta	1	0,5%
Renault	1	0,5%
TOTAL	203	100%

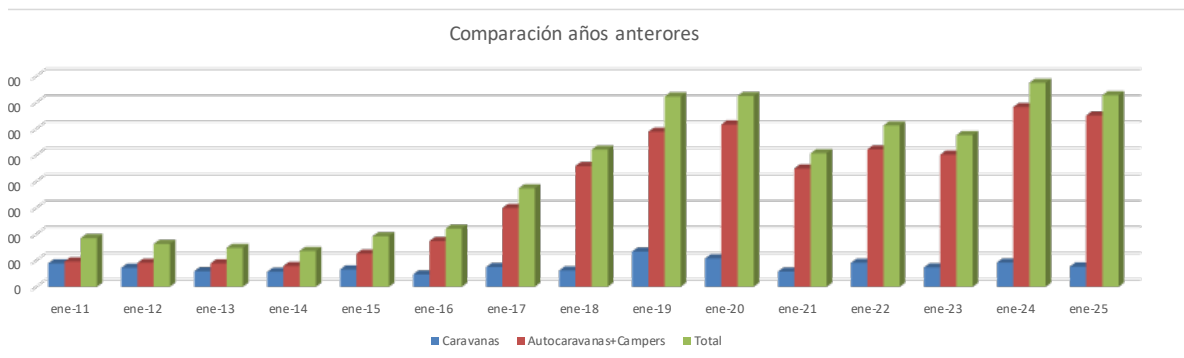
EVOLUCION MES A MES

	dic-24	ene-25	% 24-23
Caravanas	48	77	60.4%
Autocaravanas	358	448	25.1%
Campers	125	203	62.4%
Total	406	728	79.3%



COMPARACION AÑOS ANTERIORES

	ene-11	ene-12	ene-13	ene-14	ene-15	ene-16	ene-17	ene-18	ene-19	ene-20	ene-21	ene-22	ene-23	ene-24	ene-25
Caravanas	89	72	59	57	66	47	75	62	134	108	58	91	74	92	77
Autocaravanas+Campers	96	91	89	79	126	174	299	459	589	617	449	522	502	683	651
Total	185	163	148	136	192	221	374	521	723	725	507	613	576	775	728



MATRICULACIONES POR TIPO

	ene-24	%
Caravanas	77	11%
Autocaravanas	448	62%
Campers	203	28%

