

CARAVANAS MARZO 2025

MARCA	MARZO	%
Adria	30	21,3%
Caravelair	24	17,0%
Sterckeman	23	16,3%
Hobby	13	9,2%
Fendt	12	8,5%
Knaus	7	5,0%
Dethleffs	6	4,3%
Across	5	3,5%
Bürstner	3	2,1%
Lunar	3	2,1%
Tabbert	3	2,1%
TEC	2	1,4%
Bailey	1	0,7%
Beyerland	1	0,7%
Compass	1	0,7%
Explorer	1	0,7%
Fleetwood	1	0,7%
LMC	1	0,7%
Moncayo	1	0,7%
Roller	1	0,7%
Swift	1	0,7%
Weinsberg	1	0,7%
TOTAL	141	100%

AUTOCARAVANAS MARZO 2025

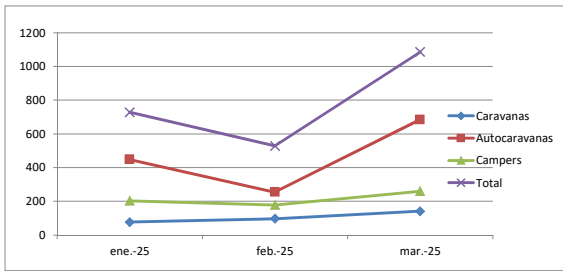
MARCA	MARZO	%
Benimar	73	10,7%
McLouis	65	9,5%
Rimor	64	9,3%
Roller Team	43	6,3%
Giottiline	35	5,1%
Adria	30	4,4%
Challenger	30	4,4%
Carado	29	4,2%
Hymer	28	4,1%
CI	26	3,8%
Bürstner	25	3,6%
Chausson	25	3,6%
Elnagh	25	3,6%
Pilote	24	3,5%
Dethleffs	21	3,1%
Rapido	17	2,5%
Itineo	15	2,2%
Fiat	11	1,6%
Knaus	11	1,6%
Mobilvetta	9	1,3%
Ilusion	8	1,2%
Bavaria	6	0,9%
Peugeot	5	0,7%
AutoStar	4	0,6%
Ford	4	0,6%
Joint	4	0,6%
Niesmann	4	0,6%
Carthago	3	0,4%
Etrusco	3	0,4%
Laika	3	0,4%
Weinsberg	3	0,4%
XGO	3	0,4%
Ahorn	2	0,3%
Arca	2	0,3%
Citroen	2	0,3%
Eura Mobil	2	0,3%
Hobby	2	0,3%
Iveco	2	0,3%
Moncayo	2	0,3%
Pla	2	0,3%
Bessacarr	1	0,1%
Esterel	1	0,1%
Frankia	1	0,1%
Homecar	1	0,1%
Krismar	1	0,1%
LMC	1	0,1%
Mooveo	1	0,1%
Safariways	1	0,1%
Sun Living	1	0,1%
Sun Roller	1	0,1%
Swift	1	0,1%
TEC	1	0,1%
Trigano	1	0,1%
TOTAL	685	100%

CAMPERS MARZO 2025

MARCA	MARZO	%
VW	38	14,6%
Benimar	33	12,7%
McLouis	20	7,7%
Weinsberg	18	6,9%
Carado	13	5,0%
Giottivan	12	4,6%
Pössl	12	4,6%
Adria	10	3,8%
Elnagh	10	3,8%
Mercedes	8	3,1%
Clever	7	2,7%
Panama	7	2,7%
Randger	7	2,7%
Challenger	6	2,3%
Dethleffs	6	2,3%
Rimor	5	1,9%
Roller Team	4	1,5%
Dreamer	3	1,2%
Furgokaravan	3	1,2%
Julia Camper	3	1,2%
Karmann	3	1,2%
Pilote	3	1,2%
Rapido	3	1,2%
Bunkervan	2	0,8%
Dream	2	0,8%
Etrusco	2	0,8%
Ford	2	0,8%
Hymer	2	0,8%
Peugeot	2	0,8%
Sun Living	2	0,8%
Westfalia	2	0,8%
Across	1	0,4%
Bravia	1	0,4%
CI	1	0,4%
Citroen	1	0,4%
Enaire	1	0,4%
Eurocamp	1	0,4%
Fiat	1	0,4%
Knaus	1	0,4%
Opel	1	0,4%
Renault	1	0,4%
TOTAL	260	100%

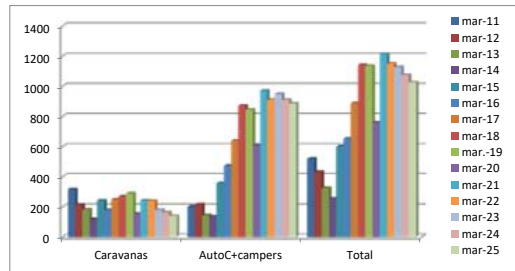
EVOLUCION MES A MES

	ene-25	feb-25	mar-25	% feb-mar
Caravanas	77	97	141	31%
Autocaravanas	448	254	685	63%
Campers	203	178	260	32%
Total	728	529	1086	51%



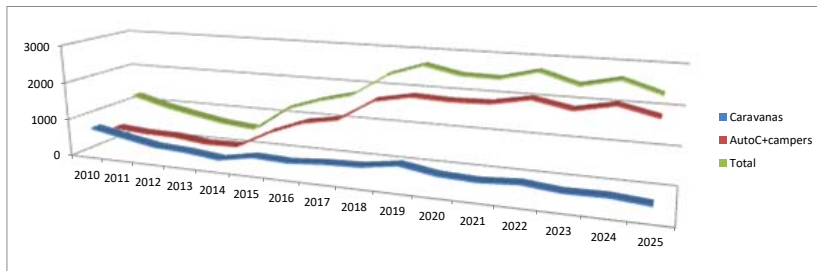
COMPARACION AÑOS ANTERIORES

	mar-11	mar-12	mar-13	mar-14	mar-15	mar-16	mar-17	mar-18	mar-19	mar-20	mar-21	mar-22	mar-23	mar-24	mar-25	% 25-25
Caravanas	317	215	182	118	242	179	250	270	290	153	242	240	180	164	141	-16,3%
AutoC+campers	202	217	144	136	358	473	638	871	845	606	970	910	948	910	885	-2,8%
Total	519	432	326	254	600	652	888	1141	1135	759	1212	1150	1128	1074	1026	-4,7%



ACION ACUMULADO ENERO-MARZO

	2010	2011	2012	2013	2014	2015	2016	2017	2018	2019	2020	2021	2022	2023	2024	2025	% 24-25
Caravanas	725	556	393	341	240	405	365	436	465	603	448	408	470	377	394	315	-25%
AutoC+campers	499	430	416	313	332	805	1156	1320	1886	2065	2025	2051	2230	2048	2241	2029	-10,4%
Total	1224	986	809	654	572	1210	1521	1756	2351	2668	2473	2459	2700	2425	2635	2344	-12%



MATRICULACIONES POR TIPO

	mar-25	%
Caravanas	141	13%
Autocaravanas	685	63%
Campers	260	24%

